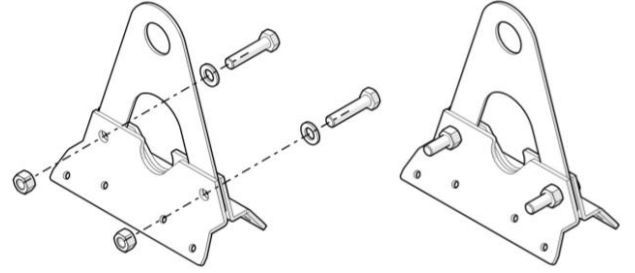
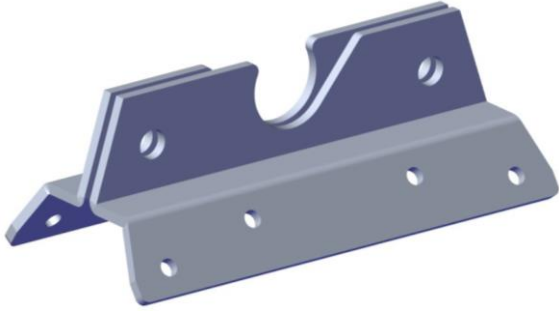


Trapez Kar Tutucu Braket

TEKNİK VERİ



Öne Çıkanlar

Kar tutucu trapez braketini çatıya trapez vidası ile montajı yapılır.

Bağlantı elemanları: M5.5×38 mm galvanizli çelik vida kullanılmalıdır. M10×35 paslanmaz çelik cıvata; kalite 7.0 A2

Alüminyum malzeme kalitesi: EN AW-5754. Standartlar: ÖNORM EN 485-2 veya ÖNORM EN 1396.

Kar tutucu trapez braket gövdesi karşılıklı iki parçadan oluşur.

Kaplama: Opsiyoneldir. — (gerekirse EN 12206-1'e göre tanımlanır).

Teknik Özellikler

Parametre	Değer	Not
Kullanım	—	Montaj işlemi, çatıyı delerek gerçekleştir. Karşılıklı bracket gövdeleri ile sıkıştırma
Malzeme	EN AW-5754	ÖNORM EN 485-2 veya ÖNORM EN 1396
Bağlantı Elemanları	M5.5×38 mm galvanizli çelik vida; M10×35 mm paslanmaz çelik cıvata; kalite 7.0 A2	—
Kaplama	Opsiyoneldir	EN 12206-1 (uygulanıyorsa)



Trapez Kar Tutucu Braket

Uygunluk
