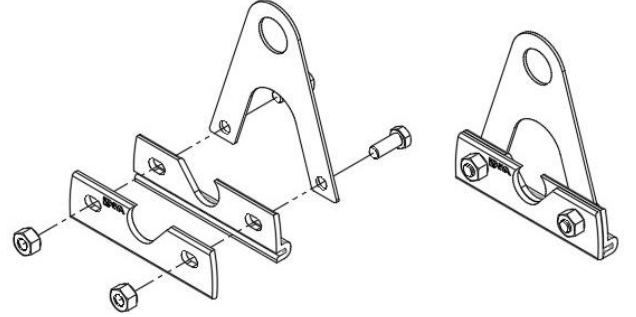
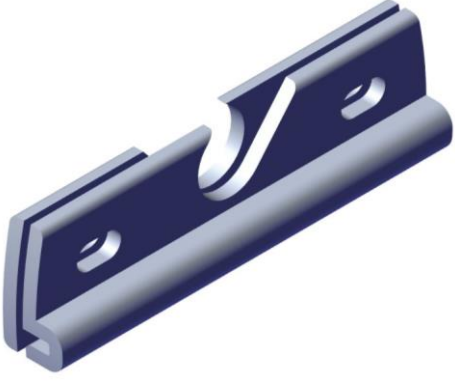


## Kar Tutucu Braket

### TEKNİK VERİ



### Öne Çıkanlar

Çatı kenetini delmeden, karşılıklı braket gövdeleri cıvatalarla sıkıştırılarak kar tutma boru/profilinin yükü çatıya aktarılır.

Bağlantı elemanı: M10×35 paslanmaz çelik cıvata; kalite 7.0 A2.

Malzeme: EN AW-6061; Standartlar: TS EN 10204-3.1, DIN EN 573-3.

Braket gövdesi karşılıklı iki parçadan oluşur.

Kaplama: Opsiyoneldir. — (gerekirse EN 12206-1'e göre tanımlanır).

### Teknik Özellikler

Parametre	Değer	Not
Kullanım	Çatı kenetini delmeden yük aktarımı	Karşılıklı bracket gövdeleri ile sıkıştırma
Malzeme	EN AW-6061	TS EN 10204-3.1; DIN EN 573-3
Bağlantı Elemanları	M10×35 paslanmaz çelik cıvata; kalite 7.0 A2	—
Kaplama	Opsiyoneldir	EN 12206-1 (uygulanıyorsa)

### Uygunluk

—