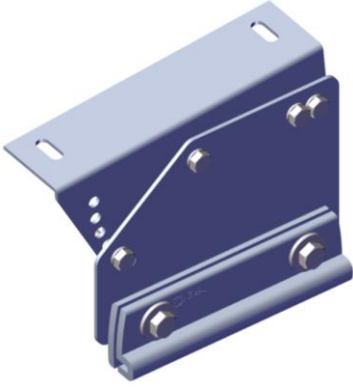


Açı Ayarlı Platform Taşıyıcı

TEKNİK VERİ



Öne Çıkanlar

Montajlı üründür; alt parçalar: Açı ayar elemanı, Braket, Montaj bağlantı elemanı.

Malzemeler: EN AW-6061 (TS EN 10204-3.1, DIN EN 573-3), EN AW-5754 (ÖNORM EN 485-2 veya ÖNORM EN 1396).

Bağlantı elemanları: M8×25, M8×40 ve M10×35, 7.0 A2 kalite cıvatalar.

Kaplama: Opsiyoneldir. — (gerekirse EN 12206-1'ye göre tanımlanır).

Teknik Özellikler

| Parametre | Değer | Not |
|---|----------------------|--|
| Ürün Tipi | Montajlı ünite | Alt parçalar: Açı ayar elemanı; Braket; Montaj bağlantı elemanı |
| Braket | EN AW-6061 | TS EN 10204-3.1; DIN EN 573-3 |
| Açı Ayar Elemanı ve Montaj Bağlantı Elemanı | EN AW-5754 | ÖNORM EN 485-2 veya ÖNORM EN 1396 |
| Bağlantı Elemanları | M8×25; M8×40; M10×35 | 7.0 A2, paslanmaz çelik |
| Kaplama | Opsiyonel | EN 12206-1 (uygulanıyorsa) |

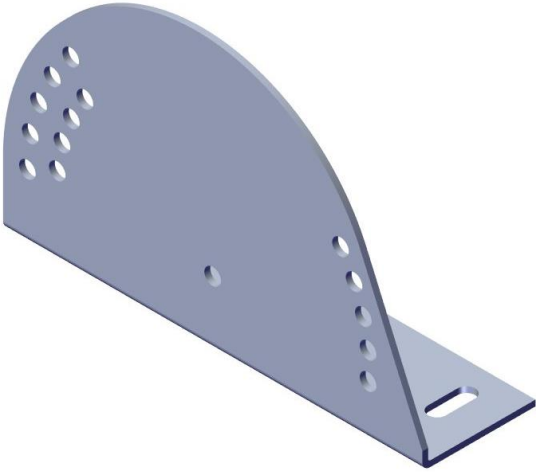


Açı Ayarlı Platform Taşıyıcı

Uygunluk

Açı Ayarlı Platform Taşıyıcı

Açı Ayar Elemanı



Öne Çıkanlar

Çatı basamak sistemi içinde açı ayarı için kullanılır.

Alüminyum kalite: EN AW-5754. Standartlar: ÖNORM EN 485-2 veya ÖNORM EN 1396

Açı ayarı aralığı: 0–40°, 5° adımlarla.

2 adet uzun delik (slot) ve perfore açı skalası.

Kaplama: Opsiyoneldir. — (gerekirse EN 12206-1'ye göre tanımlanır).

Açı Ayarlı Platform Taşıyıcı

Teknik Özellikler

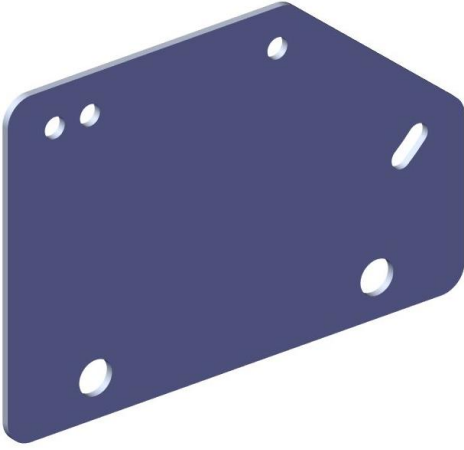
| Parametre | Değer | Not |
|--------------|--------------------------|---|
| Sistem | Çatı basamak sistemi | — |
| Açı Aralığı | 0–40°, 5° adımlarla. | — |
| Delik Yapısı | 2 adet uzun delik (slot) | — |
| Skala | Perfore açılı skalası | — |
| Malzeme | EN AW-5754 | Standartlar: ÖNORM EN 485-2 veya ÖNORM EN 1396 |
| Kaplama | Opsiyonel | EN 12206-1 (uygulanıyorsa) |

Uygunluk

—

Açı Ayarlı Platform Taşıyıcı

Montaj Bağlantı Elemanı



Öne Çıkanlar

Çatı basamak sistemi içinde montaj için kullanılan ara bağlantı elemanıdır.

Malzeme: EN AW-5754; Standartlar: ÖNORM EN 485-2 veya ÖNORM EN 1396

Kaplama: Opsiyoneldir. — (gerekirse EN 12206-1'ye göre tanımlanır).

Teknik Özellikler

| Parametre | Değer | Not |
|-----------|----------------------|-----------------------------------|
| Sistem | Çatı basamak sistemi | — |
| Malzeme | EN AW-5754 | ÖNORM EN 485-2 veya ÖNORM EN 1396 |
| Kaplama | Opsiyoneldir | EN 12206-1 (uygulanıyorsa) |



Açı Ayarlı Platform Taşıyıcı

Uygunluk

Açı Ayarlı Platform Taşıyıcı

Braket



Öne Çıkanlar

Çatı kenetini delmeden kullanım: karşılıklı braket gövdeleri civata ile sıkıştırılarak yük aktarımı sağlanır.

Bağlantı elemanı: M10×35 paslanmaz çelik civatalar; kalite 7.0 A2.

Malzeme: EN AW-6061; Standartlar: TS EN 10204-3.1, DIN EN 573-3.

Kaplama: Opsiyoneldir. — (gerekirse EN 12206-1'ye göre tanımlanır).

Teknik Özellikler

| Parametre | Değer | Not |
|---------------------|--|--|
| Kullanım | Çatı kenetini delmeden sıkıştırılmalı bağlantı | Karşılıklı braket gövdeleri ile |
| Malzeme | EN AW-6061 | Standartlar: TS EN 10204-3.1; DIN EN 573-3 |
| Bağlantı Elemanları | M10×35, 7.0 A2 | Paslanmaz çelik civata |
| Kaplama | Opsiyonel | EN 12206-1 (uygulanıyorsa) |



Açı Ayarlı Platform Taşıyıcı

Uygunluk
